

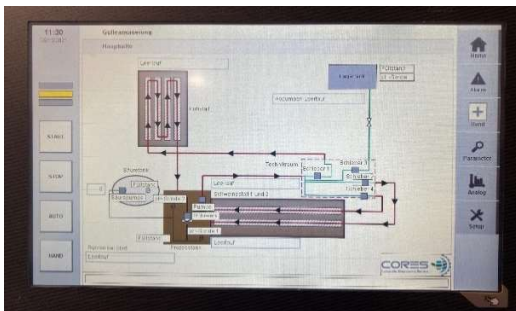
GÜLLEANSÄUERUNG



Ein Durchflussmesser registriert die jährliche Gülleproduktion und den genauen Schwefelsäureverbrauch pro m³ Gülle



- Besseres Stallklima
- Bis zu 20% Stickstoffgewinn und zusätzliche Schwefelversorgung auf dem Feld
- Endlagerabdeckung entfällt ggf.
- Reduktion von Emissionen und Treibhausgasen
- Vollautomatisches Entmisting-System



Der pH-Wert wird von zwei pH-Messgeräten gemessen und Schwefelsäure automatisch in die Gülle dosiert

